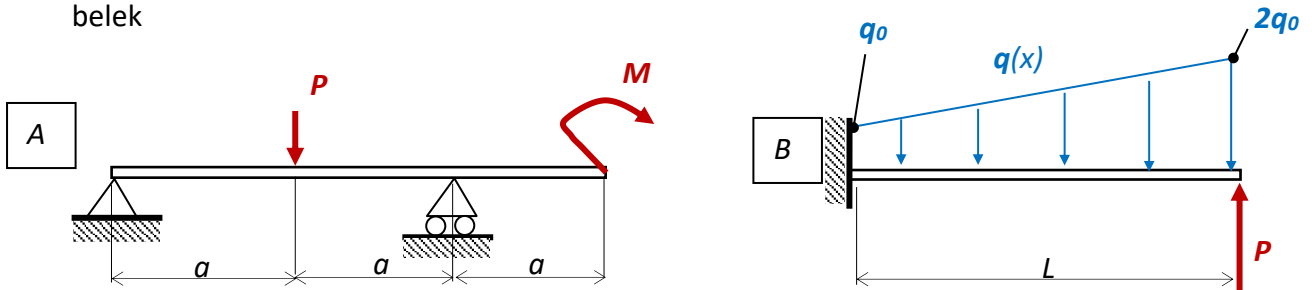


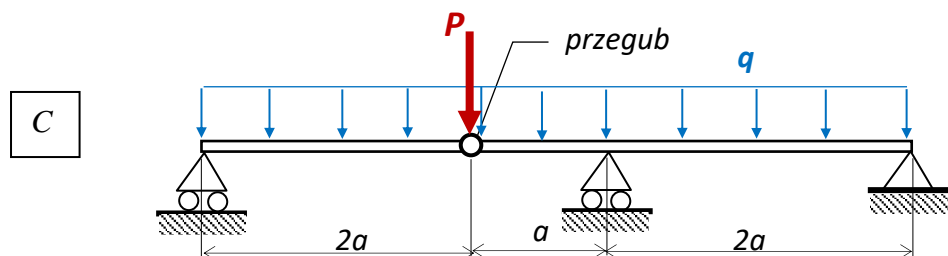
Zadanie domowe z WK I – seria 7 (26 kwietnia 2023r)

(gr. dr hab. Piotra MARKA, prof. uczelni) czas na rozwiązanie – 2 tygodnie

**Zad 1.** Wyznaczyć rozkłady momentu gnącego  $M_g$  i siły tnącej  $T$  dla przedstawionych na rysunkach belek



$$P=(10 + N/10) \text{ kN}, \quad M=(40 + N/20) \text{ kNm}, \quad a=(1+N/20) \text{ m} \quad q_0=(4 + N/50) \text{ kN/m}, \quad P=(8 + l/20) \text{ kN}, \quad L=2 \text{ m}$$



$$q=(10 + l/50) \text{ kN/m}, \quad P=(5 + N/20) \text{ kN}, \quad a=0.5 \text{ m}$$

**l** - liczba liter imienia studenta

**N** - liczba liter nazwiska studenta